



アイランドキットハウスビレッジ松ヶ丘「建築条件付宅地分譲」**現地販売会開催**

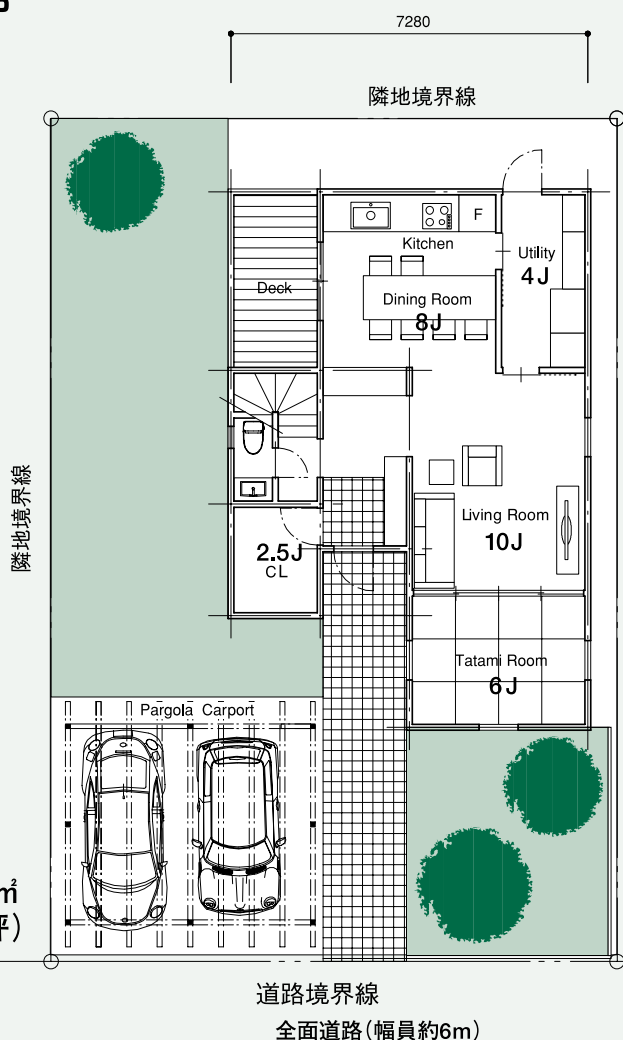
松ヶ丘中央バス停徒歩5分 11月17(土)・18(日)11:00~17:00

北欧スタイルの家 2階建4LDK (デッキ・パゴラ・バスコート付)

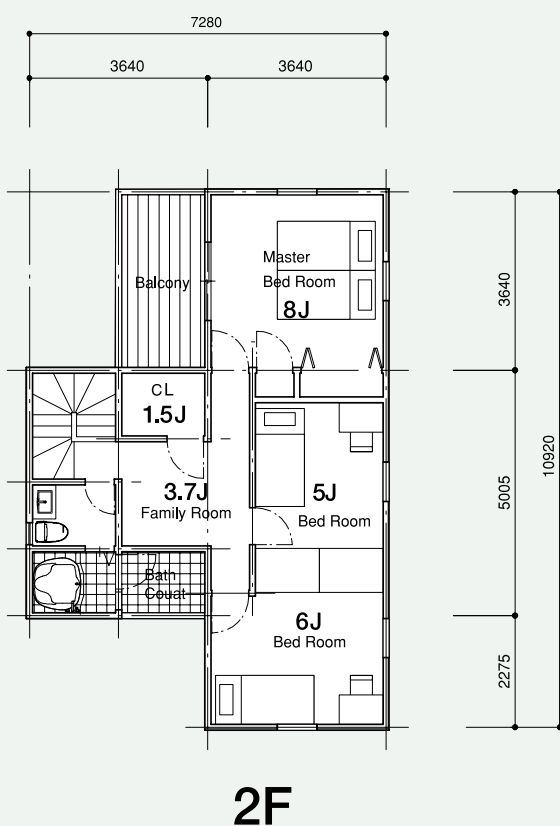
kit house
http://www.kithouse.info

PLAN & 敷地図

1F



敷地面積: 195.90㎡ (59.25坪)



2F

面積データ

1階床面積	62.1㎡	18.7坪
2階床面積	55.4㎡	16.7坪
合計	117.5㎡	35.5坪



PLAN



【事業主・売主】
福岡県知事(3)第12825号・福岡県宅地建物取引業協会会員
株式会社アイランド

〒810-0073 福岡市中央区舞鶴1-1-3リクルート天神ビル2階 TEL092-724-8633

【物件概要】

所在地: 大分市大字上宗方字道園1624番4 交通/JR久大本線南大分駅 松ヶ丘中央バス停徒歩5分 総区画数/1区画販売 区画/1区画 地目/宅地 用途地域/第一種低層住居専用地域 建ぺい率/50% 容積率/100% 道路/北側公道幅員約6mに約11m接する 私道負担/なし 土地面積/195.90㎡ 土地価格/980万円 電気/九州電力 ガス/都市ガス(大分ガス) 上下水道/大分市水道 大分市公共下水道 その他の制限/外壁後退1m 絶対高さ制限10m 道路斜線制限 北側斜線制限 宅地造成等規制法/事業主 売主/株式会社アイランド 施工/株式会社キットハウス/広告有効期限/平成19年12月9日その他/本物件は、建築条件付宅地分譲です。

0120-77-8633
http://www.i-land.co.jp

建築条件付宅地

本物件は、土地売買契約締結後3ヶ月以内に株式会社キットハウスと住宅の建築請負契約を締結していただくことを条件として販売いたします。この期間内に住宅を建築しないことが確定した時、又は住宅の建築請負契約が成立しなかった場合には、土地売買契約は白紙となり、受領した金銭は全額返済されることとなります。

【設計・施工】福岡県知事許可(般-17)第100297号

株式会社キットハウス

〒810-0073 福岡市中央区舞鶴1-1-3リクルート天神ビル2階 TEL092-713-6044

まいたん
埋炭

磁気炭波動工法で、土地を健康に

■セットプラン2,700万円(消費税込)

- 土地価格/980万円
 - 土地面積/195.90㎡ (59.25坪)
 - 建物価格/1,720万円 ※外構・植栽・諸費用はふくまれていません。
- 月々のお支払い **89,440円**

お支払い例/頭金、ボーナス払いなし月々89,440円銀行ローン(大分銀行)金利 2.00% (5年固定) 借入期間35年 借入金額 2,700万円 ※上記お支払い金額は、当初5年間のお支払い例です。※銀行ローンにつきましては、固定期間の選択によって支払い額が変動いたします。※上記金利は、11月11日時点での5年間の固定金利です。5年目以降金利が変動する可能性があります。また、借り入れには一定のご収入が必要です。詳しくは係員にお問い合わせください。※上記お支払い例には諸費用が含まれておりません。